

TCS Sydney Marathon

30.08.2026

ABBOTT
WORLD
MARATHON
MAJORS



PAQUETES DE VIAJE

TE LLEVAMOS
A LA META

travel
marathon

TCS Sydney Marathon

30.AGO.2026



PAQUETES DE VIAJE

*Precio por persona en habitación seleccionada.

** Máximo dos dorsales por habitación.

/6 Noches + Vuelo Madrid

	DISTANCIA	INDIVIDUAL	DOBLE	TWIN	TRIPLE*
Paradox Sydney 5* (a 1km de la meta)	42K	4.595 €	3.845 €	3.935 €	A consultar
	Sin Dorsal	4.200 €	3.450 €	3.540 €	A consultar



*Incluye vuelos desde Madrid ida/vuelta + traslados aeropuerto/hotel/aeropuerto.

HORARIOS VUELOS (IDA A SYDNEY)

MADRID-DUBAI SALIDA EL 25 DE AGOSTO A LAS 15:25h, ESCALA EN DUBAI
DUBAI-SYDNEY LLEGADA A SYDNEY EL 26 DE AGOSTO A LAS 22:05h

HORARIOS VUELOS (VUELTA A MADRID)

SYDNEY-DUBAI SALIDA EL 1 DE SEPTIEMBRE A LAS 21:10h, ESCALA EN DUBAI
DUBAI-MADRID LLEGADA EL 2 DE SEPTIEMBRE A MADRID A LAS 13:30h



/6 Noches

	DISTANCIA	INDIVIDUAL	DOBLE	TWIN	TRIPLE*
Paradox Sydney 5* (a 1km de la meta)	42K	3.245 €	2.495 €	2.585 €	A consultar
	Sin Dorsal	2.850 €	2.100 €	2.190 €	A consultar

Si no encuentras la opción que buscas o necesitas más información, no dudes en consultarnos por correo electrónico:
info@travelmarathon.es ¡Estaremos encantados de ayudarte!



/5 Noches

	DISTANCIA	INDIVIDUAL	DOBLE	TWIN	TRIPLE*
Paradox Sydney 5* (a 1km de la meta)	42K	2.945 €	2.285 €	2.135 €	A consultar
	Sin Dorsal	2.550 €	1.890 €	1.950€	A consultar

/4 Noches

	DISTANCIA	INDIVIDUAL	DOBLE	TWIN	TRIPLE*
Paradox Sydney 5* (a 1km de la meta)	42K	2.765 €	2.185 €	2.225 €	A consultar
	Sin Dorsal	2.370 €	1.790 €	1.830 €	A consultar

Los precios incluyen:

- Inscripción a la carrera seleccionada en tarifa 'Corredor'.
- Estancia de 4, 5 o 6 noches en el hotel seleccionado en tipo de habitación según la elección del cliente.
- Régimen de alojamiento y desayuno.
- Desayuno el día de la carrera a partir de las 04:00.
- Cena del sábado previa al día de la carrera en el hotel.
- Visita guiada de Sydney + traslado feria del corredor.
- Paseo en barco por la Bahía de Sydney (incluye aperitivos y una bebida).
- Visita a la Blue Mountains (incluye teleférico).
- Entrada a Wild Life Sydney Zoo.
- Travelmarathon Medal Party.
- Regalo especial Travelmarathon.
- Consejos para su viaje con información sobre la prueba.
- Asistencia en destino por parte del Equipo Travelmarathon.
- Seguro MODULAR PLUS RUNNER para el período del paquete elegido (incluye cancelación por lesión).

Paquete vuelos:

- Vuelos ida/vuelta a Sydney desde Madrid en tarifa 'Vuelos incluidos'. Tasas incluidas.
- Equipaje facturado de 23kg + maleta de mano en tarifa 'Vuelos incluidos'.
- Traslados aeropuerto/hotel/aeropuerto en tarifa 'Vuelos incluidos'.

Los precios mostrados son por persona e incluyen el IVA y la tasa turística vigentes. Estos importes podrían verse modificados en caso de que dichos impuestos cambien en el momento de la prestación del servicio.

Política de cancelación:

Inscripción: NO REEMBOLSABLE

- Inscripción Maratón Sydney: (395€)

Hotel:

- Hasta el 14/10/2025: la cancelación del programa de viaje conllevará una penalización de 250€ por persona.
- A partir del 15/10/2025: la cancelación del programa de viaje conllevará una penalización del 25%.
- A partir del 15/11/2025: la cancelación del programa de viaje conllevará una penalización 50%.
- A partir del 15/12/2025: la cancelación del programa de viaje conllevará una penalización 75%.
- A partir del 15/01/2026: la cancelación del programa de viaje conllevará una penalización de hasta el 100% dependiendo de la fecha de la solicitud y la política de nuestros proveedores.

• Vuelos

En el caso de los billetes de avión, serán reembolsados de acuerdo a las condiciones de reserva establecidas por las aerolíneas.

Si no encuentras la opción que buscas o necesitas más información, no dudes en consultarnos por correo electrónico: info@travelmarathon.es ¡Estaremos encantados de ayudarte!

HOTEL

Paradox Sydney 5*

27 O'Connell St, Sydney NSW 2000, Australia

Situado en pleno distrito financiero de Sídney, a pocos minutos a pie de:

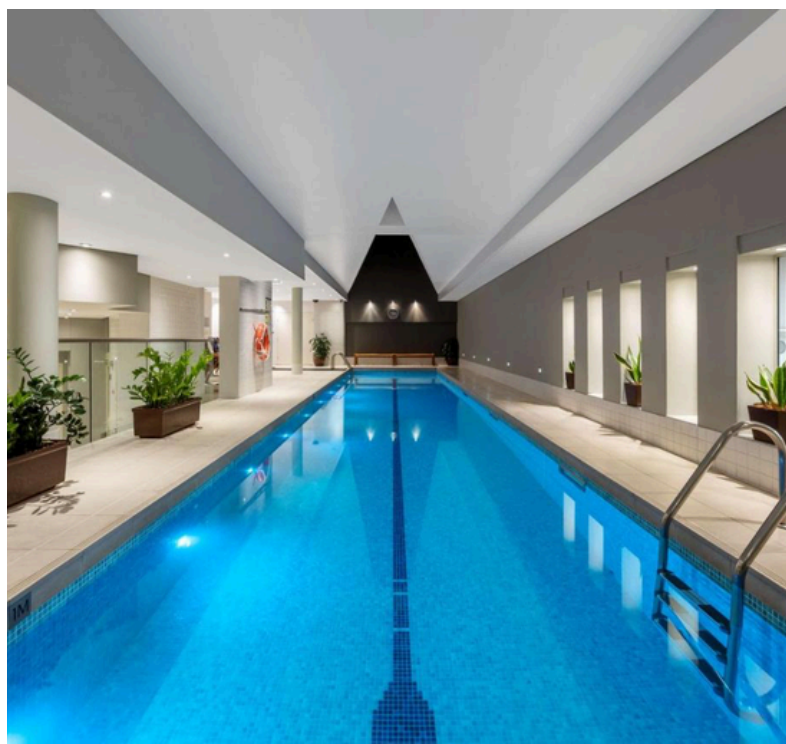
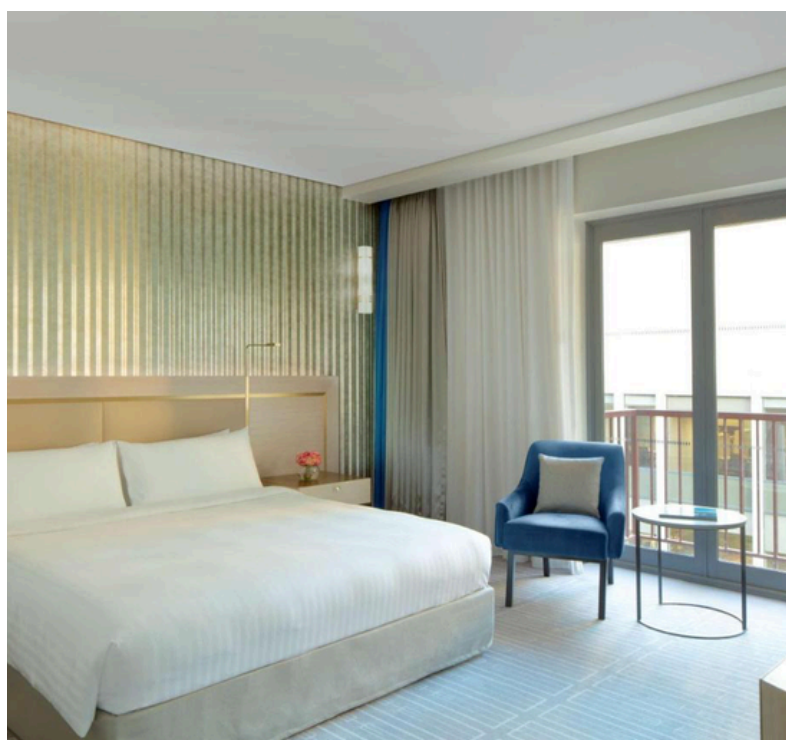
- Circular Quay
- Ópera de Sídney
- Puente de la Bahía
- Zonas comerciales como Pitt Street

Servicios incluidos

- WiFi gratuito
- Piscina cubierta

Excelente comunicación

- Estación Martin Place a solo 3 minutos a pie.



PROGRAMA

MARTES, 25 DE AGOSTO

SALIDA VUELO DE GRUPO A LAS 15:25

MIÉRCOLES, 26 DE AGOSTO

LLEGADA VUELO DE GRUPO A LAS 22:05h

A la llegada iremos todos juntos en transfer hasta el hotel.

CHECK-IN EN EL HOTEL

JUEVES, 27 DE AGOSTO

MAÑANA LIBRE

Para que podáis disfrutar de Sydney a vuestra elección y según más os apetezca.

PASEO EN BARCO

Disfrutaremos de un recorrido de 2 horas por la espectacular bahía de Sídney.

La experiencia incluye un cóctel de bienvenida y una bebida durante el paseo.

VIERNES, 28 DE AGOSTO

ACTIVACIÓN PREVIA

Realizaremos un entrenamiento colectivo con el personal de Travelmarathon con intención de realizar activación para la carrera.

VISITA GUIADA + FERIA CORREDOR

La duración aproximada es de 4h y 30 minutos. Terminaremos la visita en la feria del corredor para recoger los dorsales.

La vuelta al hotel es por libre.

TARDE LIBRE

Para que podáis disfrutar de Sydney a vuestra elección y según más os apetezca.

SÁBADO, 29 DE AGOSTO

MAÑANA LIBRE

Para que podáis disfrutar de Sydney a vuestra elección y según más os apetezca.

CENA BUFFET

Cena buffet en el hotel, especial para corredores (arroz, pasta...)

DOMINGO, 30 DE AGOSTO

 04:00h - **DESAYUNO**

 05:00h - **SALIDA DEL HOTEL**

 05:30h - **ZONA DE SALIDA**

 06:30h - **EMPIEZA LA CARRERA**

 09:00h en adelante:

PUNTO DE ENCUENTRO TRAS LA CARRERA

 A partir de las 16:30h

MEDAL PARTY

LUNES, 31 DE AGOSTO

VISITA GUIADA MONTAÑAS AZULES

Jornada completa de visita guiada a las impresionantes Montañas Azules, uno de los paisajes naturales más emblemáticos de los alrededores de Sydney.

MARTES, 1 DE SEPTIEMBRE

TRANSFER AL AEROPUERTO A LAS 16:30h

SALIDA VUELO DE GRUPO A LAS 20:10h

LLEGADA DEL VUELO A MADRID EL DÍA 2 DE SEPTIEMBRE A LAS 13:25h